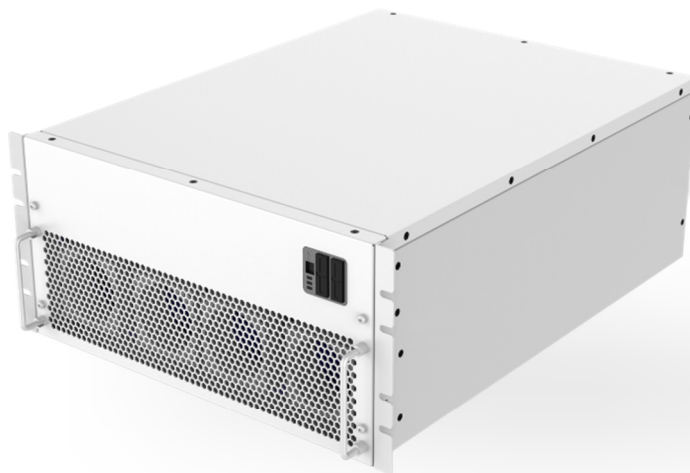


PDS1-100M-H 直流变换器



产品特点



宽电压范围

- 双向额定电压一致，宽范围电压运行
- 直流1500V高压，降本增效



高效稳定

- 各模块独立运行，系统在线率99%
- 独特模块化积木系统，避免电池簇直接并联，有效解决环流问题



智能协同

- 兼容1500V储能电池系统配置
- 兼容1500V光伏系统配置



安全可靠

- 支持与BMS, EMS联动
- 系统多支路控制，多重保护

产品参数

| | |
|------------|-----------------------|
| 型号 | PDS1-100M-H |
| 直流参数 | |
| 额定功率 | 100kW |
| 最大功率 | 110kW |
| DC侧电压范围 | 500~1500V |
| DC侧最大电流 | 110A |
| BUS侧电压范围 | 500~1500V |
| BUS侧最大电流 | 110A |
| 系统参数 | |
| 最大转换效率 | 99% |
| 尺寸 (宽×高×深) | 440×218×585 mm |
| 重量 | 51kg |
| 噪声 | < 80dB |
| 防护等级 | IP20 |
| 允许环境温度 | -40~55°C (大于45°C降额) |
| 冷却方式 | 风冷 |
| 允许相对湿度 | 0~95% (无凝露) |
| 允许海拔高度 | 3000m(大于3000m降额) |
| 通讯参数 | |
| 通讯接口 | RS 485, Ethernet, CAN |
| 通讯协议 | ModbusTCP/RTU |
| BMS接入 | 支持 |